

L'AUTREC

MAGAZINE

Élections

La nouvelle équipe municipale 2026

Votre
MAGAZINE
tiré à
870
EXEMPLAIRES

Associations

Activités & agenda des festivités

Boîte à idées

Parce que chaque avis compte



Mai 2026

Ville de Lautrec

Sommaire

Numéro du mois de mai 2026

ÉDITO	page 2
Thierry Daguzan nouveau maire de Lautrec	
LA PRÉSENTATION DES ÉLUS	page 3
Les nouveaux adjoints	
LA POLICE RURALE	page 4
Vivre ensemble & informations pratiques	
LES BONNES ADRESSES	pages 5
1, 2, 3! Ils cuisinent pour nous	
LA BOÎTE À IDÉES	page 6
Chaque avis compte	
L'ACTUALITÉ DE LA MÉDIATHÈQUE	page 7
Quoi de neuf & coups de cœur	
LA CULTURE & LE CINÉMA	page 8
Demandez le programme & mercredi cinéma	
LES ASSOCIATIONS & FESTIVITÉS	page 9-20
Agenda, activités & sorties	
LES COORDONNÉES DES ASSOCIATIONS	page 21
Informations pratiques	
LA TRIBUNE LIBRE	page 22
La liste Lautrec Dynamique Citoyenne s'exprime	
L'ÉTAT CIVIL	page 23
Naissances, mariages & décès	



Mairie de Lautrec
18 rue du Mercadial
Tél: **05.63.75.90.04**
E-mail: mairie@lautrec.fr
Site: www.lautrec.fr



ÉDITO



**Chères Lautrécoises,
Chers Lautrécois,**

La campagne électorale fut dense, la proposition de deux listes a permis aux électeurs de faire un choix démocratique. Vous nous avez élus et accordé votre confiance pour la gestion de la commune les six prochaines années. Nous tenons à vous remercier.

Aujourd'hui, nous constituons le nouveau conseil municipal, une nouvelle équipe, au service de l'intérêt général, travaillant dans le respect de chacun.

Être au service de la population est une expérience humaine incroyable. Elle nous oblige à écouter, à comprendre, à décider et à agir avec humilité. Servir sa commune transforme, ouvre à des réalités nouvelles, contraint à apprendre, pousse à dépasser ses appréhensions et à assumer des responsabilités que l'on n'imaginait pas.

Cet engagement demande du courage, celui d'affronter les difficultés, de tenir bon dans les moments de doute et de faire des choix parfois exigeants.

J'ai confiance en notre équipe, en notre capacité à agir, à porter les différents projets listés dans notre programme, pour continuer à faire vivre et à faire évoluer l'action publique locale tout comme le bien-vivre ensemble.

Nos actions s'inscriront dans la continuité du travail accompli par nos prédécesseurs tout en ouvrant la voie au renouvellement et à l'innovation, sans oublier la gestion du détail et l'entretien de l'existant.

Dans un contexte où l'État se désengage de plus en plus, les collectivités territoriales jouent un rôle essentiel de proximité ; notre mission est déterminante pour la qualité de vie de nos concitoyens. Nous serons amenés à répondre à des enjeux majeurs : aménagement du territoire, solidarité, développement local, transition écologique.

Être maire consiste à relever un défi au bénéfice de tous, à fédérer les habitants autour d'objectifs clairs et veiller à ce qu'ils soient tenus, avec humanité et rigueur.

Vous connaissez mon dévouement à Lautrec ainsi que mon goût pour la proximité et l'écoute. Je mettrai toute mon énergie et mon cœur dans cette mission.

Thierry Daguzan maire de Lautrec

Le premier Conseil municipal s'est tenu vendredi 20 mars 2026. Lors de cette séance, Thierry Daguzan a été élu maire de Lautrec, ainsi que cinq adjoints.



Thierry DAGUZAN

élu **Maire** de Lautrec
53 ans, marié, deux enfants
Lautrécois depuis 47 ans
profession: vendeur conseil en
chauffage énergies renouvelables
– EnR



Jean-François MOLEY

élu **1^{er} adjoint** en charge des
**Associations, la Vie Locale et des
Commerces**
68 ans, marié, 2 enfants
Lautrécois depuis 2021, retraité,
ancien directeur commercial dans
l'industrie pharmaceutique et
gérant d'un club de vacances



Laurence BONNASSIEUX

élue **2^{ème} adjointe** en charge de
**l'Enfance, la Jeunesse
& les Affaires Scolaires**
58 ans, mariée, 4 enfants
Lautrécoise depuis 17 ans
retraîtée de l'Éducation Nationale



Maxime MASSIES

élu **3^{ème} adjoint** en charge de la
Voirie et de l'Urbanisme
50 ans, en couple, 1 enfant,
natif de Lautrec
profession: agriculteur



Betty GUEZENNEC

élue **4^{ème} adjointe** en charge du
Patrimoine & de la Culture
51 ans, en concubinage, 2 enfants
Lautrécoise depuis 2010
profession: agent immobilier &
ancienne clerc de notaire



Jean-Luc GUIPPAUD

élu **5^{ème} adjoint** en charge des
Travaux & de l'Environnement
51 ans, marié 2 enfants,
Né à Lautrec
Profession: agriculteur

L'AUTREC

MAGAZINE

Directeur de publication: le maire Thierry Daguzan – **Rédactrice en chef:** Stéphanie Chemla-Sagnes – **Coordinatrice de Rédaction:** Émilie Plo – **Directeur Artistique:** Patrick Sagnes – **Photo de Couverture:** Patrick Sagnes – **Impression:** Lib'Com Rivesaltes 66600 Pyrénées-Orientales – **Tirage:** 870 exemplaires – Lautrec magazine n'est en aucun cas responsable des photos, des textes et illustrations qui lui sont adressés. La mairie de Lautrec ne saurait être tenue pour responsable des erreurs ou omissions dans les textes et illustrations

du journal. Les informations contenues dans cet ouvrage sont données à titre indicatif et ne sauraient engager la responsabilité de la mairie de Lautrec – **Siège Rédaction:** Mairie de Lautrec 18 rue du Mercadial – 81440 Lautrec – **Contact:** mairie@lautrec.fr – Tél. 05 63 75 90 04

Proximité

Quel est le rôle de la police rurale ?

Notre garde champêtre joue le rôle de la prévention, de la proximité au service de la tranquillité sur toute la commune. Elle sensibilise, protège les habitants, prévient les incivilités, garantit le respect de l'environnement et des règles locales. Ses actions portent sur la surveillance du domaine public, la police de l'environnement, de la chasse et de la pêche, ainsi que le respect de la salubrité et du bon ordre public. Par sa présence régulière et son rôle de médiateur, elle contribue à renforcer la confiance entre les habitants et les autorités municipales.



Horaires d'ouverture

du lundi au vendredi
de 8h00 à 12h00 et
de 13h30 à 17h30

Contact :

Par E-mail : police.rurale@lautrec.fr

Par téléphone au bureau : **05 63 75 99 43**

Par téléphone à la patrouille : **06 75 80 68 82**

Stationnement

Que signifie ce panneau, que dois-je faire ?

Les places de stationnement réservées aux personnes à mobilité réduite (PMR) sont exclusivement destinées aux titulaires d'une carte "**mobilité inclusion**" portant la mention "stationnement", ou d'une **carte européenne de stationnement** pour personnes handicapées.



Leur usage sans droit est strictement interdit. Tout véhicule stationné sur une place PMR sans autorisation s'expose à une contravention de 135€, conformément à l'article R417-11 du Code de la route et le véhicule en infraction pourra faire l'objet d'une mise en fourrière immédiate.

Ce rappel vise à encourager le respect de ces emplacements réservés et à favoriser une meilleure accessibilité pour tous. **Respecter ces places, c'est garantir l'accessibilité pour tous.**

Respirez !

Espaces sans tabac

Depuis le 23 juillet 2025, il est interdit de fumer dans un rayon de 10 mètres autour de certains lieux publics de la commune :

Écoles et structures accueillant des mineurs (pendant les heures d'ouverture)

Bibliothèques (pendant l'accès au public)

Équipements sportifs (pendant l'accès au public)

Des panneaux signalent ces zones sur place. Des contrôles sont prévus, avec amende à la clé en cas d'infraction.

Objectif : protéger la santé de tous, et notamment de nos chers enfants. Préservons ensemble un cadre de vie sain.



1.



Gabino pizza, c'est LA pizza artisanale à emporter !

Tous **les mardis à partir de 17h30**, le camion et le sourire de Sébastien vous attendent au rond point du Mercadial à Lautrec pour une farandole de choix : les pizzas montagnardes, généreuses pour les faims de loup, les savoureuses pour les inspirés, les spéciales boutchou pour les « petits » et enfin les classiques mama mia ! La pâte est faite maison, de quoi se régaler en famille ou entre amis. Commandez au **06.64.46.39.98** • CB à partir de 12€ • Suivez-nous sur Facebook

À déguster sans modération

2.



SOPHIA plats cuisinés Thaï
Laissez-vous porter par les saveurs d'Asie.

M. Youyengvang Suevang est là **tous les jeudis à partir de 17h jusqu'à 21h** pour vous concocter les plats de son enfance. Préparés dans la tradition ou d'inspiration gourmande, partez à la rencontre de plats typiques qui vous feront voyager au pays des saveurs. Pour toutes les envies appelez au **07.67.50.89.79**

3.



Dans un nouvel espace, l'esprit convivial de La Buvette de la Voie Verte se réinvente.

Bienvenue à compter du 1er mai au futur Comptoir du Moulin, en plein cœur de village au 16 rue du Saint Esprit, en terrasse au pied du moulin. L'endroit se veut toujours aussi accueillant, avec cette fois un accent encore plus gourmand : épicerie du terroir, snacking généreux, douceurs & plaisirs sucrés, glaces. Un endroit privilégié

pour se retrouver, partager, et profiter du bon temps en dégustant le meilleur d'ici, dans un cadre unique. Le Comptoir du Moulin, c'est à n'en pas douter, la suite d'une belle aventure que nous souhaitons écrire avec vous.



Boîte à idées

Dans le hall d'entrée de la mairie, juste avant les escaliers, une boîte à idées est à votre disposition. Elle vous attend pour recueillir vos avis, suggestions et propositions. Parce que chacun peut contribuer à faire avancer les choses et apporter sa pierre à l'édifice.



la journée pédagogique du jardinier

Plongez au cœur de la nature! Le 30 mai découverte rimera avec amusement. À travers des activités interactives et immersives, explorez la biodiversité locale, observez, expérimentez et laissez-vous surprendre par les richesses de votre environnement. Un rendez-vous inspirant pour apprendre autrement avec Sébastien et Agathe, nos passionnés Lautrecois !



Rappel !

Attention : à partir du mois de juin, conformément aux règles fixées par La Poste, une adresse doit être rédigée de manière **complète, lisible** et normalisée, **avec le numéro, le nom de la voie, le code postal et la commune** clairement indiqués, afin de faciliter le tri et la bonne distribution du courrier. Les courriers mal rédigés seront retournés automatiquement.

Retrouvez l'actualité de la Commune sur l'application



 Informations

 Alertes

 Évènements



Découvrez PanneauPocket Votre mairie de Lautrec dans la poche!

L'application utilisée par plus de 14 000 collectivités en France, vous donne toute l'actualité de votre commune directement sur votre smartphone.

Alertes urgentes, infos pratiques (horaires, contacts), agenda des événements locaux, travaux en cours, et bien plus !

100% Gratuite 100% Anonyme 0% Publicité

Avec les notifications push en temps réel ne manquez rien de la vie Lautrécoise.

**Pour télécharger l'application c'est simple
Scannez ce QR code**



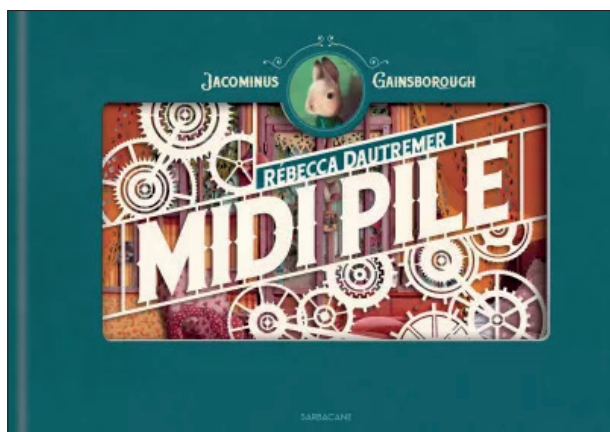
Médiathèque
de Lautrec



L'inscription est gratuite pour tous les habitants de la commune, pour les enfants et les demandeurs d'emploi. Une cotisation annuelle de 8€ est demandée aux adultes qui habitent hors de la commune.

À la médiathèque, Agathe la bibliothécaire accueille le public tous les **mercredis de 10h à 12h** et de **14h à 18h**, les **jeudis de 17h à 19h**, les **vendredis de 9h à 12h** et les **samedis de 9h30 à 13h**.

Titre: **Midi pile** | Autrice & illustratrice: **Rebecca Dautremer** |
Éditions Sarbacane, 219 | Catégorie: Album | 212 pages | Age: Dès 6 ans



Présentation sur le site
Sarbacane.com

« Nous voici retournés au beau pays de Jacominus Gainsborough. Il a donné rendez-vous à Douce à midi pile, car il va s'embarquer et il a quelque chose de très important à lui dire... Viendra-t-elle ? Et arrivera-t-elle à temps ? En attendant, il l'imagine : il voit avec ses yeux, entend avec ses oreilles... »

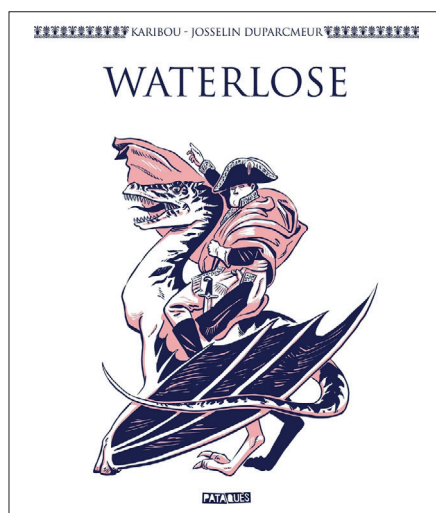
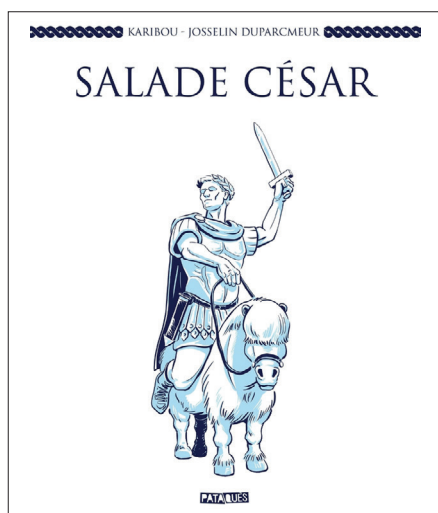


Le lecteur « traverse » presque physiquement ce livre d'artiste aux pages finement découpées : il est à la fois dans la tête de Jacominus, ce petit lapin à l'âme sensible si humain, dont il partage les doutes et les élans – et dans la peau de Douce, qui s'avance vers lui. Les tableaux se succèdent, tandis que l'impatience de Jacominus grandit : on suit le chemin de l'aimée qui se met en route, on « traverse » le verger, les faubourgs, la place du marché...

PÉPITE DU LIVRE ILLUSTRÉ AU SLPJ DE MONTREUIL 2019.

TROPHÉE DE LA CONCEPTION ARTISTIQUE AUX TROPHÉES DE L'ÉDITION 2019

Titres: **Salade César** et **Waterlose** | Scénariste: **Karibou** et Illustrateur: **Josselin Duparcmeur** |
Éditions Delcourt | Catégorie: Bande dessinées | Collection: **Pataques** | 64 pages.



Présentation

Après Salade César, Karibou et Josselin Duparcmeur, les auteurs se penchent sur le destin de figures historiques célèbres. Ils transforment César en benêt tout-puissant et racontent l'exil de Napoléon à Sainte-Hélène pour nous offrir des moments d'humour décalé ; un régal en BD avec des dialogues hilarants et des planches aux traits réalistes et minimalistes.

Mercredi c'est cinéma

Salle François Delga – Association Cinécran



Mercredi 13 mai | Séance exceptionnellement à 20h |
Durée 3h 19min | Drame, Historique De Xavier Giannoli |
Par Xavier Giannoli, Jacques Fieschi. Avec Jean Dujardin,
Nastya Golubeva, August Diehl. Tout public

| Synopsis

Pendant la Deuxième Guerre mondiale, l'histoire vraie de Jean et Corinne Luchaire, un père et sa fille pris dans l'engrenage de la collaboration. Le film se déroule principalement à Paris, dans l'entre-deux-guerres et sous l'Occupation, puis, à partir de 1944, à Sigmaringen et en Forêt Noire.

Il évoque, à travers les destins de Jean Luchaire (1901-1946), journaliste, de sa fille Corinne (1921-1950), actrice, et d'Otto Abetz (1903-1958), professeur de dessin devenu ambassadeur d'Allemagne à Paris en 1940, l'évolution qui a mené deux pacifistes des années...

À vous de voter!

Films au choix avec l'Association Cinécran



Pour la prochaine séance mercredi 27 mai à 20h30

Le service culturel de la mairie vous propose désormais de voter pour choisir votre film parmi plusieurs propositions, selon les sorties cinéma. Ainsi, vous pouvez faire votre propre programme de cinéma!

Pour voter, c'est simple: il suffit d'envoyer votre adresse e-mail à mairie@lautrec.fr en précisant dans l'objet: «**Choix des films**», afin de vous inscrire à la liste de diffusion.

Par la suite, chaque mois, vous recevrez une sélection de films parmi lesquels vous pourrez voter.

En quelques chiffres
**LAUTREC COMPTE
 56 ASSOCIATIONS**

Agenda



**Association des
 Parents d'Élèves
 École de Lautrec**

Le 9 mai

Le marché de printemps sur la place Centrale avec la vente de plants et de fleurs, marché artisanal, buvette et restaurant sur place, animation gratuite pour les enfants.

Le vendredi 19 juin

Fête de l'école réservée aux parents et aux familles.

Le 21 novembre

Le loto de l'école dans la salle Jacques Mazens

Décembre: marché de Noël

Nous serons également présents sur des événements organisé par d'autres associations (la lautrécoise, bodega bad ...) pour faire par exemple des crêpes ou autres ...

L'association «*Les amis de Saint-Pierre d'Expertens*»



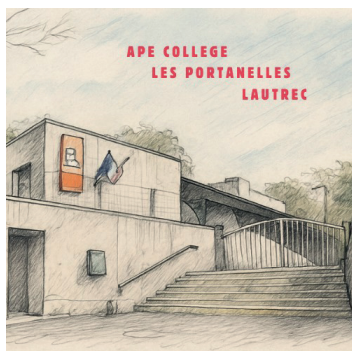
Créée en 2017 pour veiller à l'entretien de l'église médiévale datant de 1231, et faisant partie de notre patrimoine rural.

Nous souhaitons maintenir l'édifice dans sa simplicité tout en continuant à l'entretenir et à lui redonner un peu de vie. C'est pour cela que chaque année grâce à **M. Gérard Charroin** ancien pensionnaire de la Comédie Française et producteur de festivals, nous organisons des concerts-lectures. L'an passé, le thème était **Frédéric Chopin** interprété au piano par **M. Marc Seignoret**.

Le dimanche 14 juin 2026 à 15h un nouveau concert-lecture aura lieu ayant pour thème cette année **Ludwig van Beethoven**. L'interprétation se fera au piano et à la flûte traversière. Par ailleurs, un autre concert sera programmé le 28 août 2026.

Les concerts sont toujours suivis d'un moment de convivialité. Ils sont l'occasion de participer à la rénovation des vitraux ainsi que des stalles.

À noter une nouvelle association «*APE les Portanelles*»



Quelle est sa mission ?

Elle représente les parents d'élèves du collège Les Portanelles auprès de l'administration, de l'établissement et des autorités compétentes.

Elle souhaite défendre les intérêts moraux et matériels des élèves et de leurs familles, en favorisant le dialogue entre les familles, l'équipe éducative et l'administration. Ainsi elle peut contribuer à l'amélioration de la vie scolaire et au bien-être des élèves en organisant ou en soutenant des actions et événements au bénéfice des élèves du collège



**La poésie
rythme nos vies**

Mary Lugan a créé et mené avec succès l'association « **Éclats de Rimes** » depuis de nombreuses années. Une nouvelle équipe poursuit l'aventure. Cette dernière tient à conduire les actions qu'elle a initiées. Nous la remercions vivement pour tous les jalons qu'elle a posés au cœur du village (écoles, collège, EHPAD, Café Plùm...).

L'association compte cette année une trentaine de membres actifs.

Vous pouvez nous rejoindre à tout moment, pour partager avec nous l'une ou l'autre de ces activités, voire plusieurs. En effet, le «gai savoir», rencontre autour des connaissances générales, mais aussi autour de la lecture, de la musique et de la poésie, se tient tous les vendredis de 17h30 à 19h00.

Le scrabble enchaîne les parties tous les lundis de 17h30 à 19h00.

Lectures en Partage s'anime le 1er vendredi de chaque mois de 17h30 à 19h00.

Nous serons présents au Forum des associations début septembre 2026, au plaisir de vous y rencontrer.

Éclats de Rimes c'est aussi:

- Des **moments de lecture** avec les résidents de L'EHPAD de Lautrec.
- **Un concours de nouvelles**, inscrit sur le site concoursnouvelles.com, dont le thème est cette année « Une histoire à mourir de rire », date limite de participation 30 avril 2026.
- **Un concours de poésie** sur le thème national du « **Printemps des Poètes** » 2026, et (ou) sur le thème défini par l'association « Dans mon pays de cocagne », date limite de participation 04 avril 2026.
- L'organisation du « **Repas des Poètes** » au Café Plùm de Lautrec à l'issue d'un atelier d'écriture.

Parlons-nous!

Pour tout renseignement, n'hésitez pas à nous joindre ou nous laisser vos messages:

M. Louis Steiner, président tél. **05.63.75.96.91**

M^{me} Nathalie Rivet, secrétaire tél. **06.98.62.93.89**

Par e-mail: eclatsderimes.lautrec@gmail.com



Le Aînés de Lautrec GÉNÉRATIONS MOUVEMENT

Concours de belote... Et plus si affinité

Le 23 février dernier, le Club a organisé un concours de belote sous l'égide de la fédération départementale qui s'est déroulé à la salle Jacques MAZENS.

Notre association organise sur l'année différentes animations en interne.

• **Tous les 1^{ers} Vendredi du mois** un concours interne de belote.



Il s'est tenu en la présence de **M. Claude Fabriès** président, **M^{me} Émilie Nyazi-Chantepie** assistante administrative et a réuni au total 99 équipes venues de tout le département du Tarn.

Par la suite, les joueurs ravis de participer à cet événement ont été conviés à un repas très apprécié de chacun.

Au classement final

- 1^{er} – Lavour Boutons d'Or**
- 2^{ème} – Lacrouzette**
- 3^{ème} – Mondredon-Labessonnié**
- 4^{ème} – Laboutarié**
- 5^{ème} – Saint-Amans-Soult**

Les équipes de Lautrec les mieux classées ont terminé le concours respectivement à la 11^{ème} et 13^{ème} place.

• **Tous les jeudis après-midi**, une balade de 6 à 7 km et une randonnée de 10 à 12 km.

• **Le lundi une fois par mois**, un cours d'art floral à la salle des aînés rue du Mercadial.

• **Le lundi après-midi une fois tous les 15 jours** un cours d'informatique

• **2 lotos, 2 repas**, 1 dégustation de produits régionaux.

• **Tous les vendredis après-midi**, nous organisons des jeux de cartes et de sociétés à la salle des aînés rue du Mercadial.

Si vous souhaitez nous rejoindre pour vous inscrire, pour les voyages et les animations.

N'hésitez pas à nous contacter.

M^{me} Catherine Vidal, présidente du club

Par tél 06.28.71.80.95

Par e-mail: kathouS459@gmail.com

Association avec le **Café Plùm**



L'association met en œuvre le projet culturel du Café Plùm depuis maintenant 16 ans ! Derrière cette belle aventure, une équipe passionnée : **Agathe, Tim et Kristen**, renforcée par les membres du bureau **Loïc, Hélène, Stéphanie, Jade**, et des indispensables bénévoles. Ensemble, iels œuvrent d'arrache-pied pour concocter des moments uniques, des expériences inoubliables, des instants de joie et d'émotion, et tout ça, toute l'année !

de la procession des adieux aux concerts, laissez-vous porter par une programmation qui célèbre les liens entre les vivants et leurs morts. Un festival pour se réunir, se souvenir, se soutenir et se sentir vivants ensemble !

En 2026, des partenariats solides continuent d'être entretenus sur le territoire avec le comité des fêtes de Lautrec, l'association Éclats de Rimes, la LuNe Derrière les Granges de Castres, l'association Paroles de Femmes 81, le théâtre de l' Agora, les festivals « Pause Guitare », « Festiv'août » et « Arte Tango », sans oublier les nombreux artistes et structures artistiques avec lesquelles nous créons et travaillons.

Vous pouvez rejoindre l'association Ma Case en



En hiver ou en été, l'association Ma Case programme concerts, spectacles pour tous les âges, journées thématiques, projections et événements en tout genre. L'année est rythmée par des temps forts comme le festival de chanson française à découvrir « Comme ça Nous Chante ! » en novembre, le festival de l'image et des arts visuels VISU en avril, ou le traditionnel Bal de la Saint-Jean sur la Place Centrale du village. La saison estivale, c'est plus d'une cinquantaine de concerts en participation libre qui ont lieu tous les soirs, du mardi au dimanche, dans la cour du Café Plùm !

Les 6 et 7 juin 2026, la Maison Commune des Cérémonies Funéraires ouvre enfin ses portes. Une crémaillère pas comme les autres, pour une maison imaginaire à portée bien réelle. Depuis deux ans, Ma Case, le Café Plùm, la Cie MANGE et La Petite Faucheuse tissent ce projet de territoire : une maison pour habiter nos deuils et ouvrir de nouveaux imaginaires funéraires. Ce festival est l'aboutissement d'une épopée collective traversée avec plus d'une soixantaine de participant-es de tous les âges avec qui nous avons façonné cette maison. Le temps d'un week-end, le village de Lautrec deviendra le théâtre d'un festival funéraire vibrant. Entre déambulations et rituels collectifs, de la salle des pleurs au banquet joyeux,

devenant adhérent-es par une cotisation de 10€. Pour aller plus loin, vous pouvez aussi soutenir financièrement l'association. En faisant un don, vous devenez mécène de l'association et bénéficiez d'une réduction d'impôt de 66% du montant donné (pour les particuliers). Quelle que soit la forme et le montant de votre contribution, votre soutien compte et nous touche profondément.

— Découvrez notre programmation détaillée sur notre site internet cafeplum.org, sur nos réseaux sociaux et nos programmes papiers. —





LA BATUCADA? c'est quoi?

La BATUCADA est un genre musical, caractérisé par des percussions traditionnelles du Brésil.

L'école de musique Les Musicales, située dans les locaux de la Mairie à Lautrec, retrouve comme chaque année le même plaisir : accueillir de nouveaux musiciens et musiciennes, et élaborer de nouveaux projets !

Notre structure accueille tous les amateurs de musique et propose des cours de chant individuels, une chorale, des cours individuels d'accordéon, de guitare, de batterie, de piano et de percussions. Tous se rassemblent autour du thème 2025/2026 : « Les duos... » Cette année, l'équipe a mis toute son énergie à renouveler ses propositions.

En effet, un groupe « **BATUCADA** » s'est formé depuis septembre 2025. Il est encadré par un professeur des Musicales, **M. Luc Bernard**, professeur de batterie/ percussions. D'autre part, **M. Tintillier**, Principal du collège Les Portanelles à Lautrec, accepte de nous ouvrir les portes de son établissement, pour un atelier musical, ouvert à toutes les classes, **le lundi de 13h à 14h**. Cet atelier animé par un professeur des Musicales, **M. Vincent Peter** (guitariste du groupe Manhattan), propose aux élèves intéressés par la musique, de jouer ensemble, de s'enregistrer, de chanter ou de créer, de se produire sur scène avec l'aide des infrastructures de notre école.

Nos activités sont étroitement liées à la vie du village, nous sommes présents au marché de Noël, nous proposons deux auditions, dont une à l'église de Lautrec, et nous participons à la fête de fin d'année de l'école élémentaire...

Notre prochaine et dernière prestation de l'année sera le dimanche 28 juin 2026 à Puycalvel.

Nous serons présents au forum des associations pour les inscriptions 2026/2027, début septembre 2026.

Pour tout renseignement :

Tél. **06.86.27.35.33**

musicales.de.lautrec@gmail.com

Lautrec en Fête!

4 jours de festivités

Du 21 au 24 Mai
au programme cette année

Le comité des fêtes vous a préparé une nouvelle fois un programme riche pour « Lautrec en fête », qui se tiendra du 21 au 24 mai 2026. Nous espérons que ces animations sauront plaire au plus grand nombre. Comme le veut la tradition, les festivités débiteront :

Le jeudi à 21h avec le concours de belote.

Le vendredi, sera une soirée musicale mêlant les styles et les époques. Tout d'abord le groupe **THE HURRICANES**, spécialisé dans le rockabilly, vous fera replonger dans l'ambiance des années 50. La soirée continuera ensuite avec le groupe **MANHATTAN**, qui proposera un concert reprenant aussi bien les grands classiques que les hits les plus récents. On vous propose également un assortiment de tapas pour accompagner la soirée.

Le samedi, nous organiserons **les Olympiades inter-comités**, dont nous sommes les tenants du titre après notre victoire lors de l'édition précédente à Vénès. Venez ainsi soutenir notre équipe qui tentera de garder le bouclier dans notre cher village. La soirée débutera **à partir de 19h** avec **un apéritif animé par une banda. À 21h, Romain UGHETTO**, chanteur très populaire sur les réseaux sociaux, montera sur scène pour revisiter en version rock les plus grands tubes des années 90 à aujourd'hui, accompagné de ses musiciens en live. Puis, **vers 23h**, le groupe **B.R.E.T.O.N.S** prendra le relais pour enflammer la scène. Ce groupe constitué de grands artistes de différents groupes bretons nous proposera ses compositions. Enfin, pour prolonger la fête

jusqu'au bout de la nuit, **DJ Ronan GENDEY**, très apprécié l'an dernier, clôturera cette grande soirée.

Le dimanche, le comité vous donne rendez-vous **à partir de 14h** pour la 4^{ème} édition de **la course de caisses à savon**. Après le succès des éditions précédentes, nous avons finalement décidé de continuer de plus belle. L'événement revient ainsi avec encore plus de sensations : inscrivez-vous dès maintenant pour participer à cette course pleine de virages et d'adrénaline. La fête se terminera **le dimanche soir** toujours en musique, avec un groupe festif pour conclure ce week-end. Comme chaque année, avant la fête, les membres du comité passeront chez les habitants lors des traditionnelles tournées. Votre participation est essentielle pour permettre l'organisation de ces festivités : merci de réserver le meilleur accueil à nos bénévoles. Et si vous souhaitez donner un peu de votre temps dans une ambiance conviviale et festive, n'hésitez pas à rejoindre notre équipe de bénévoles. Pour plus d'informations, suivez notre actualité sur les réseaux sociaux.

Festivement,

Le Comité des Fêtes de Lautrec



TENNIS CLUB LAUTRECOIS

Viens taper la balle avec nous!

En début d'année a eu lieu la remise des raquettes offertes par la Ligue du Tarn et le Comité départemental au TCL.

Cette opération « **Viens taper la balle avec nous!** » consiste à faire venir de nouveaux jeunes dans les clubs par la découverte du mini tennis. Elle est destinée aux jeunes qui prennent leur première licence dans un club de tennis.

Bienvenue à nos nouveaux jeunes et merci à **M. Éric MARTIN**, notre moniteur.

Merci à la Ligue du Tarn et au comité départemental pour cette opération.



Agenda

- **Forum des associations** ●
Le samedi 5 septembre 2026
de 9h à 12h
Salle des associations
Inscriptions sur place
- **Début des cours** ●
Soit le lundi 21 septembre
Soit le vendredi 25 septembre
- **Bourse aux jouets** ●
Le dimanche 15 novembre



Le Syndicat de l'Ail Rose de Lautrec au Salon de l'Agriculture 2026



Cette année, le Salon International de l' Agriculture à Paris a fermé ses portes après une édition marquée par des défis pour notre filière, notamment suite à l'épisode de grêle du 19 mai 2025.

Malgré une récolte touchée, le Syndicat de l' Ail Rose de Lautrec, encouragé par le Département, a tenu à être présent pour représenter fièrement notre territoire. Une partie de la production a été soigneusement préservée afin de participer à ce rendez-vous incontournable. Sur le stand du **BistroTarn**, nos équipes ont partagé avec passion l'histoire et les saveurs de notre ail, symbole d'un patrimoine vivant et d'une filière soudée. Les visiteurs et les médias ont ainsi pu découvrir ou redécouvrir ce produit emblématique du Tarn.

Rendez-vous à la Fête de l'Ail

Les 7 et 8 août 2026, le village de Lautrec s'apprête à vibrer autour de l' Ail Rose lors de sa traditionnelle **Fête de l' Ail, les vendredi 7 et samedi 8 août 2026**. Au programme: animations, marché de producteurs et moments conviviaux pour petits et grands. 2026 sera une édition exceptionnelle: nous célébrons les **60 ans du Label Rouge** et les **30 ans de l'Indication Géographique Protégée (IGP)**, deux grandes distinctions qui mettent en valeur la qualité et le savoir-faire de notre filière. Après une année difficile, producteurs, habitants et visiteurs se retrouveront pour fêter ensemble ce double anniversaire et partager la passion de l'Ail Rose de Lautrec.

Confrérie de l'Ail Rose de Lautrec

L'année 2026 à peine entamée, et les pérégrinations des membres de la confrérie ont déjà repris les chemins des confréries amies qui nous sollicitent. Notre Assemblée Générale a eu lieu chez **M. Viaule** à Lautrec vendredi 13 mars 2026 à 18h. Cette AG a été l'occasion de mettre l'accent sur le nombre de sorties effectuées en 2025: soit 90 sorties.

Il est opportun de préciser, que basée sur le système de la réciprocité, le nombre de confréries présentes à notre chapitre en 2025 ayant été de 80, nous nous efforçons de participer à un maximum de chapitres afin de faire connaître l'ail rose et son terroir. Pour terminer ce propos, je veux préciser la place plus importante chaque année des confréries dans le paysage associatif français: Les confréries sont inscrites au patrimoine culturel immatériel français depuis 2024. En outre un dossier pour l'inscription à l'**UNESCO** est en cours.



unesco

1. Fête du Pain



Lautrec s'anime dès **le matin du 15 août** depuis plus de 30 ans! Portée par l'association « Pains et Saveurs », la Fête du Pain ambitionne de mettre en valeur pains et produits régionaux issus du travail de boulangers pâtisseries et producteurs tarnais.



Les enfants pourront mettre la main à la pâte, les adultes pourront participer au concours du meilleur pain (amateur).

Vous pourrez découvrir ou redécouvrir le patrimoine lautrécois, unique dans le sud du Tarn, vous restaurer sur place, pousser la porte des boutiques de créateurs... Tous les bénévoles sont les bienvenus.

Si ce projet vous intéresse, contactez nous par e-mail à l'adresse suivante: pains.saveurs.lautrec@gmail.com



2. Les Pinceaux de Cocagne



Le Festival se tiendra les 22 et 23 Août 2026

Nous prévoyons, comme tous les ans, des artistes de qualité pour participer au concours 2026. La qualité des œuvres effectuées fait resplendir ce village au-delà du Tarn car des artistes de toutes régions font le déplacement.



Une exposition se tiendra à la mairie de Lautrec, avec comme invitée d'honneur **Fabienne Debais**, 2^{ème} au concours 2025 et 1^{ère} au grand concours national de Magné 2025. Vous pourrez admirer ses tableaux.

Le samedi soir un repas sera servi sur la place Centrale de Lautrec. Inscription sur **Helloasso** ou par téléphone au **06.85.02.61.29**

Le dimanche à partir de 16h la remise des récompenses se fera sur la place Centrale.

3. Le L.O.B.



LAUTREC
OBJECTIF
BULLES
FESTIVAL BD GRATUIT
5 & 6 SEPTEMBRE
CONCERT
TWO MEUFS
RESTAURATION SUR PLACE

L'Union des Commerçants Lautrecois **Valorise & Dynamise**

L'UDCL poursuit activement son engagement pour la mise en valeur et l'attractivité de nos commerces locaux.

Une mise en lumière festive des établissements

À l'occasion des dernières fêtes de fin d'année, l'**UDCL** a souhaité apporter une touche chaleureuse et harmonisée dans tout le village en offrant à chaque commerçant une échelle décorative de Noël. Installées devant chaque établissement, ces décorations ont permis de créer un parcours visuel festif, mettant en avant l'ensemble des boutiques et renforçant l'esprit collectif qui anime notre village. Cette initiative s'inscrit dans une volonté claire : valoriser chaque commerce, embellir le cœur de village et créer une identité visuelle commune et attractive.

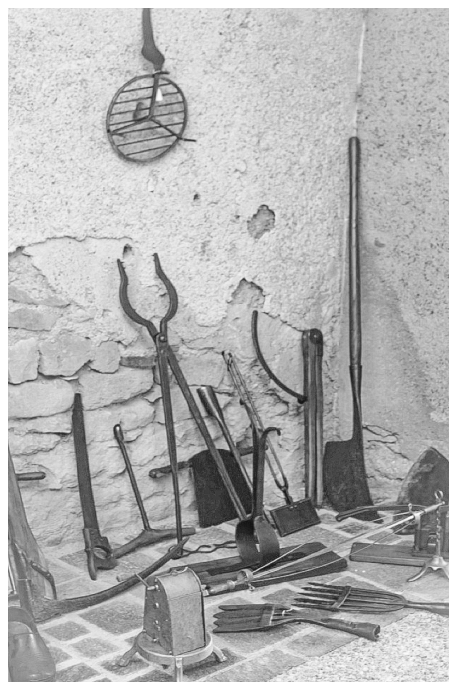
Une meilleure visibilité pour le marché du vendredi

À la demande de l'**UDCL**, la municipalité a mis en place un affichage aux différentes entrées du village afin d'annoncer le marché de plein vent qui se tient chaque vendredi matin. Cette signalétique permet d'informer les visiteurs et habitants de passage, d'augmenter la fréquentation du marché et de soutenir les producteurs et commerçants locaux. Une action simple mais efficace pour renforcer l'attractivité économique de Lautrec

Retour sur le week-end « Outillautrec »

Les 27 et 28 septembre derniers s'est tenue la manifestation **Outillautrec**, un week-end d'exposition dédié aux outils anciens, au savoir-faire et aux métiers d'antan. Cet événement a rassemblé exposants, passionnés et visiteurs dans une ambiance conviviale et authentique. Le public a répondu présent, confirmant l'intérêt pour ce type de rendez-vous qui met en valeur le patrimoine, les traditions et le dynamisme local. Au vu du succès rencontré, l'événement sera reconduit, **les 26 et 27 septembre 2026**.

Une date d'ores et déjà à noter dans les agendas !



Lautrec Sport Nature

L'année sportive démarre en beauté

Grâce à une météo clémente, notre Trail nocturne du 27 février a rassemblé 500 coureurs qui ont illuminé les coteaux lautrécois. La soirée s'est poursuivie autour d'un repas convivial et d'une animation musicale, offrant à chacun un moment chaleureux et festif.

Nos trois disciplines VTT • TRAIL • RANDONNÉE

Nous proposerons
tout au long de l'année
des sorties régulières.

LES RENDEZ-VOUS

25 avril – BOULODROME

Matinée pétanque avec les résidents de La Strada, antenne de Braconnac à Castres. Ils viendront s'entraîner à vos côtés en vue de leur participation au concours national de pétanque.

13 juin – SOLIDA FUN

Lautrec Sport Nature s'associe aux étudiants TISF formés par la Croix Rouge d'Albi pour organiser la 2^{ème} édition de la SOLIDA FUN. Une journée sportive, conviviale et solidaire destinée à récolter des fonds pour un projet caritatif en soutien à un village africain. Au programme : Trail, randonnée, découverte du village via un quiz familial et après midi pétanque. Toutes les informations seront disponibles sur nos réseaux sociaux. Et enfin...

11 octobre – LES 10 ANS DE LA LAUTRÉCOISE !

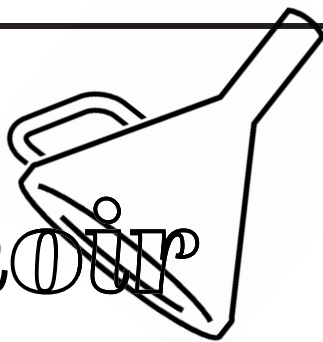
Nous vous donnons rendez vous pour célébrer ensemble cette édition anniversaire. La programmation est en cours, et toutes les équipes sont mobilisées pour vous offrir une journée exceptionnelle.



© Mélanie Burgarel



L'association
L'Entonnoir
présente



**Le Nez
dans le
Ballon** 4^{ème} Édition



LE SALON DES VINS NATURE

Cette nouvelle édition du **Nez dans le Ballon** se déroulera le **samedi 17** et **dimanche 18 octobre** à la salle des associations, rue Louis Cros. Ce salon des vins nature, sans artifice, vous permet de déguster et rencontrer les vigneron-nes. On vous propose également en accès libre des spectacles de qualité : théâtre, cirque, arts de la rue etc., des concerts, des jeux en bois et autres surprises dans une ambiance familiale et conviviale.



L'association souhaite par ailleurs initier un travail de collecte autour de l'activité viticole et vinicole passée sur le territoire lautrécois dans le but de partager et transmettre cette mémoire collective. Si la matière récoltée (histoires, anecdotes, objets et photos de l'époque) est suffisante, elle sera ensuite restituée sous la forme d'une exposition.

Si vous souhaitez nous aider à concrétiser ce projet d'une façon ou d'une autre, vous pouvez dès aujourd'hui nous contacter de la manière suivante :

Par téléphone au **09.67.46.47.37**
Par e-mail à **assolentonnoir@hotmail.com**
Par courrier postal au **7 hameau de Ninou 81440 Lautrec.**

Vous pouvez également nous soutenir en adhérant à l'association via le site Helloasso puis rechercher L'Entonnoir-Tarn.

Suivez nos infos via **Facebook**

Pour votre information, le Printemps Jazz n'aura pas lieu cette année.



Coordonnées des ASSOCIATIONS

SPORTS LOISIRS

AAPPMA du Pays Lautrecois

Pêche

S. Cabanes: 05.63.38.88.38

Olympique Lautrécois de Football & entente du Lautrecois

S. Carlu: 06.32.67.11.32

Ping St Paulais

P. Pradelles: 06.05.43.54.25

Rugby Club Lautrécois

G. Bourgues: 06.87.61.33.25

Société de Chasse

R. Roger: 06.17.24.22.29

Société de Pétanque

R. Albouy: 06.21.36.12.43

Tennis Club Lautrécois

P. Pagotto: 06..07.74.68.39

Lautrec Sport Nature

A. Brudy: 06.87.55.73.84

/A. Marc: 06.09.69.26.81

Ail Love Bad

aillovebad2025@gmail.com

Basket Loisir

N. Menou: 07.86.17.43.50

Association Sportive du Collège

Contact: 05.63.75.90.27

Randonneurs Motorisés

Indépendants

B. Balssa: 06.74.62.48.57

ENFANCE

Accueil de Loisirs

« La Promenade »

N. Boutié: 05.63.75.30.54

Les Petits Meuniers de Lautrec

(associations de parents)

C. Camelin: 06.08.11.53.08

APE École Lautrec

E. Modolo: 07.88.45.80.96

USEP École de Lautrec

C. Terres: 05.63.75.94.41

APE Collège les Portanelles

L. Miquel: 06.33.79.19.88

DIVERS

Conseil Paroissial

J. Salvayre: 05.63.75.90.53

FNACA

A. Auriol: 05.63.75.92.09

Génération mouvement

C. Vidal: 06.28.71.80.95

Pas des bêtes

J.Lacourte: 07.82.42.91.57

L'union des commerçants

G. Semghouni 06.12.77.03.25

T. Massoutier 06.27.45.07.90

A. Biau 06.08.22.46.01

Créa-Lautrec

M. Lacroix: martinemp81@gmail.com

CULTURE

Comité des Fêtes

A. Rivel: 06.44.99.56.14

L. Marc: 07.70.65.09.23

Drôles d'Idées (Arts du cirque)

C. Euriot: 05.63.75.37.45

Éclats de Rimes

eclatsderimes.lautrec@gmail.com

Au Fil de l'autre

M.N. Roussel: 06.72.78.03.82

GERAHL

C. Mathieu: 06.87.10.93.24

Les Musicales

musicales.de.lautrec@gmail.com

Ma Case

L. Edline: 05.63.70.83.30

Maison des Jeunes et de la Culture – MJC

Contact MJC: 07.87.05.48.32

Pains et Saveurs

A. Espirac: 05.63.62.77.62

R. Coulet: 05.63.74.27.95

Pinceaux de Cognac

M.F. Pousthomis: 06.85.02.61.29

Lautrec Objectif Bulles

F. Fombour: 06.69.55.96.88

Sauvegarde des Anciens Métiers

Si and Si

M. Moreau: 06.83.88.48.66

A. Joye: 07.87.00.80.30

Les amis d'Expertens

G. Fabre: 06.3.03.24.04

Les amis friends de

St Martin de Dauzats

M. Wheeler: 05.63.59.11.32

L'Entonnoir

V. Mallet: 06.85.75.24.15

À portée d'Ames

C. Menrath: 06.70.28.23.79

La petite Maison du Pastel

N. Guy: 07.88.81.77.47

Plaisirs de la médecine douce

A. Ross: 06.37.71.09.04

La joie du château de Montcuquet

A.Ross: 06.37.71.09.04

L'alchimie des soeursières

alchimiedessorcieres@gmail.com

Le petit théâtre du moulin

Contact: 06.74.67.11.82

La petite faucheuse

lapetitefaucheuse81@mailo.fr

Nombril (vide greniers)

videgrenierlautrec@gmail.com

Sage comme une image

sagecommeuneimage@gmail.com

SOCIAL

Aide à Domicile en Milieu

Rural

(ADMR)

C. Roucaries: 05.63.70.40.86

Coeur de nuage

V. Ducrès: 05.63.75.39.94

Les Quiétudes

M. Delaunay: 05.63.82.14.00

Torchons et serviettes

Contact: 05.63.59.09.38

Pôle santé lautrecois

Contact: 05.63.75.97.47

AGRICULTURE

Jeunes Agriculteurs de lautrec – JA

C. Serres: 06.19.29.28.48

G. Biscond: 06.69.11.31.15

Confrérie de l'Ail Rose

Secrétariat: 05.63.74.30.68

Syndicat de Défense du Label Rouge

G. Bardou: 05.63.75.90.31

TRIBUNE LIBRE – *La liste Lautrec Dynamique Citoyenne s'exprime :*

« Début de mandat de la liste Lautrec Dynamique Citoyenne au sein du Conseil Municipal.

Le 15 mars dernier, vous avez été 448 à nous accorder votre confiance. Si on se réfère aux dernières élections de 2020, ce nombre de voix est quasiment identique à celui obtenu par la liste Lautrec en Commun. Nous sommes reconnaissant·es envers toutes celles et ceux qui ont, par leur vote, porté le projet ambitieux mais réaliste d'une vraie démocratie, au plus près des citoyen·nes et répondant aux enjeux économiques, sociaux, environnementaux de la commune. Ces voix nous permettent de siéger au nombre de quatre élu·es au conseil municipal dont un élu à la communauté de communes. Nous voulons cette participation constructive, attentive et active.

Notre rôle sera de veiller au respect des engagements pris par la liste Unis Pour Lautrec pendant la campagne et que nous partageons pour nombre d'entre eux. Nous espérons également pouvoir porter certaines des propositions propres à notre programme, faisant le pari de l'esprit d'ouverture de cette nouvelle mandature et prenant au mot le nouveau maire qui souhaite que nous travaillions ensemble, sans distinction entre élu·es, dans l'intérêt général. Nous ne pouvons que nous réjouir des premières actions de la nouvelle mandature avec notamment la création de la commission "Personnel communal", proposition qui figurait dans notre programme. Nous avons également pu intégrer chacune des commissions communales, commissions au sein desquelles nous porterons la voix de tous les habitants avec toute la disponibilité et l'implication nécessaires.

Tout en travaillant sereinement et en bonne intelligence avec la majorité, nous mettrons un point d'honneur à ce que nos convictions soient entendues et prises en considération. Nous ne serons pas uniquement les représentant·es des personnes qui nous ont soutenu·es, mais bel et bien ceux de tous les Lautrécois·es, exactement comme nous l'aurions fait si nous avions remporté cette élection.

Pour conclure, nous ne pouvons que nous réjouir de la présence et de l'intérêt du public lors des deux premiers conseils municipaux et nous espérons que cette fréquentation ne faiblira pas pour les années à venir. Cela représente un soutien de poids pour tous les élus et démontre l'intérêt des citoyens pour la vie de la cité. »

Frédéric Raul/Charlotte Schuster/Laurence Sirac-Vouriot/Maxime Debar

Recensement
BIENTÔT 16 ANS !
PENSEZ AU RECENSEMENT
C'EST OBLIGATOIRE

www.defense.gouv.fr/jdc

JDC
OBJECTIF CITOYEN
LE PARCOURS DE CITOYENNETÉ

SGA
Service général pour l'administration
DIRECTION DU SERVICE NATIONAL

Le recensement c'est obligatoire! On le fait à la mairie du domicile

Il doit être réalisé entre **votre 16e anniversaire et la fin du 3e mois suivant.**

L'attestation de recensement est délivrée sur présentation

De la carte nationale d'identité
Du livret de Famille
D'un justificatif de domicile

L'attestation est obligatoire **entre 16 et 18 ans** pour s'inscrire à tout examen et concours soumis au contrôle de l'autorité publique
Code, Conduite Accompagnée, BAC, BEP, CAP etc.

Naissances

Agathe SCHMITT
le 16 octobre 2025

Iris AZAM
le 30 octobre 2025

Paul ESTIVAL
le 9 février 2026

Gabin DAVID
le 31 mars 2026

Mariages

Rémy FELIU et Marjorie PREGNO
le 25 avril 2026



Décès

Odile CELARIES
épouse **COT**
Les Quiétudes
le 3 novembre 2025

Paulette MEDALE
épouse **VIDAL**
le 11 décembre 2025

Christophe TANGUY
le 20 décembre 2025

Charles PEREZ
Les Quiétudes
le 29 décembre 2025

Suzanne GALESI
veuve **ZAMOLO**
le 8 janvier 2026

Gilles REGI
le 27 janvier 2026

André ALBERT
le 1 février 2026

Gérard MASSIES
le 10 février 2026

Louissette FOUCHER
épouse **PELTIER**
le 31 juillet 2026

Nicole CHANABE
le 2 mars 2026

Bernard CHIALLI
le 7 mars 2026

Roger MARAVAL
les Quiétudes
le 29 mars 2026

Claudette FABRÈS
le 3 avril 2026

Lucette ROUANET
veuve **ROGER**
le 4 avril 2026

Vendredi 7 et samedi 8 août 2026



FÊTE DE L'AIL ROSE DE LAUTREC

60

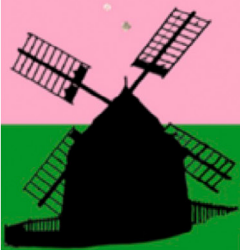
ANS DU

30

ANS D'



Ne pas jeter sur la voie publique.



CONCOURS // DEGUSTATIONS // CONCERTS //
REPAS // MARCHÉS // JEUX...

